

区内どこでもご希望の場所におうかがいします！

大阪北区 ジシン本

出張ジシン本



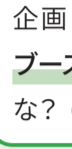
<https://jishinbook.net>



突然ですが、
こんなお悩み
ありませんか？



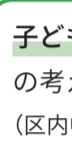
気心知れた仲間と防災をテーマに話したいけど、誰かわかりやすく教えてくれないかしら... (子育てサークル参加者)



企画しているイベントに体験型の防災ブースを出してくれる出展者はいないかな？ (イベント主催者)



一般社員向けの防災研修がしたいけど、どんな人に講師をお願いすればいいのかな？ (オフィスワーカー)



子どもたちに地域特性を踏まえた防災の考え方を楽しく学んでもらいたい。(区内中学校PTA)



マンションの特徴にあった防災講座をしたいのだけれど、どうすればいいの？ (マンション管理組合役員)



そんな方々はぜひ「出張ジシン本」を！

出張ジシン本を開催するには (申込方法)

ステップ① フォームより申し込み 開催1ヶ月前まで

ジシン本ウェブサイトのフォームよりお申し込みください。
<https://jishinbook.net/entry-dl/>

ステップ② 実施に向けての調整

希望内容に応じて講師を手配し、ご連絡します。
内容については主催者(申込者)と講師で直接調整します。
会場準備や参加者募集は主催者が自ら行ってください。

申込内容によっては、開催内容を変更いただく場合があります。なお、開催内容が出張ジシン本の趣旨と目的にそぐわない場合は、開催をお断りすることがあります。



1人から参加できる講座も開催しています！



▶ **子育て層向け講座**

子育て支援拠点ぐうぐうで子どもと一緒に受講できます。



▶ **基礎講座 (オンライン開催も)**

体験ワークを通じて防災のポイントを学びます。



▶ **動画視聴ミニ講座**

いつでも気軽に動画視聴講座も。

詳しくはジシン本ウェブサイト、またはSNSでご確認ください。

〈お問い合わせ〉

大阪市北区役所地域課(北区役所3F)

☎06-6313-9734 (9:00~17:30)

大阪市北区扇町2丁目1-27



あなたのところへ 「出張ジシン本」！

区内在住・在勤・在学の方が集まる会合やイベントにジシン本サポーターが出張し、ジシン本のポイントや自分に合った防災を考えるヒントをお伝えしています。

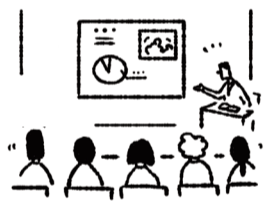


職場や学校、地域の会合やイベントに

オンライン開催も歓迎！



講座・体験ワークの参加者には「大阪北区ジシン本」をお渡ししています。



講座型 出張ジシン本

〈こんな場面に〉

職場や学校、地域の子育てサークルなど、身近な仲間と防災について学びたい。

〈実施イメージ〉

30~60分程度の講座(座学+体験ワーク)を実施。

● **講座プログラムの基本パターン**

| | |
|-----------------|--------|
| はじめに(主旨説明+動画視聴) | 10分 |
| 体験ワーク(1~2テーマ選択) | 15~30分 |
| まとめ(アンケート等) | 5分 |

〈実施例①〉

社員向け防災研修会

ハザードマップで周辺の災害リスクを確認したあと、災害時のトイレ体験ワーク実施。



〈実施例②〉

**子育て支援施設
学校・幼稚園・保育園**

子連れでも短時間で学べるミニ体験ワークを実施。



イベント型 出張ジシン本

〈こんな場面に〉

多くの方が集まる地域のイベントなどで来場者の方に防災のことも知ってもらいたい。

〈実施イメージ〉

イベント来場者が自由に出入りできるブースを出展します。5分ほどで体験できるワークや、クイズ、動画上映、絵本読み聞かせコーナーなどイベントの趣旨や会場に合わせて企画します。

〈実施例①〉

**キテミテ中之島
(2021年12月開催)**

アートイベントで、防災絵本の読み聞かせなど、楽しく防災を発信。



〈実施例②〉

**うめきた防災の子カラ
(2022年3月開催)**

防災公園で、防災絵本読み聞かせや災害時のトイレ体験、パラコードキーホルダーづくりなど実施。



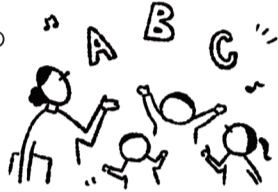
リクエストに応じて様々なアレンジが可能です。まずはお気軽にお申し込みください！(申込方法は裏表紙)

ジシン本 体験ワーク 人気5選

災害に備えたいけど何からはじめれば??

そんな防災初心者の方にもわかりやすく、はじめやすい体験ワークをご用意しています。まずは定番の人気5選をご紹介します!

QRコードから体験ワークの様子を動画で見られます。



災害時トイレが使えないって本当?! どうしよう...

災害時の トイレ対策



停電で水が出なくなったり、下水が詰まってトイレなどの水が流せなくなることも。簡易トイレなど代替手段と、排泄物を保管するためのポリ袋などを準備しておこう。

体験ワークの内容 消臭凝固剤や新聞紙、ねこ砂などを実際に使ってミニ防災トイレをつくってみます。



無理なくできる防災食の備えが知りたい!

防災食の すすめ



温かくておいしいものが食べられないと、体力はもちろん、気力も落ちてしまいます。缶詰やレトルトなどの保存食を日常的に買い置くローリングストックがオススメです。

体験ワークの内容 ワークでは、防災食の試食や耐熱ポリ袋を使った湯せん調理を体験します。



親子で考えるきっかけに

防災絵本 読み聞かせ



災害はいつも突然に。親と一緒にいないときに子どもが災害にあったら...。地震時の身の守り方や家族の集合場所・連絡方法を普段から確認しておこう。

体験ワークの内容 防災絵本を読み聞かせる中で、日頃の備えや災害時の身の守り方を学びます。



地震で家具が倒れそうな場所はありませんか?

住まいの 安全点検



建物が倒壊・損壊しなくても、家具転倒によるけがや閉じ込めの危険性があります。扉やベッドに家具が倒れないように配置したり、戸棚の中のものがガラスを割って飛び出したりしないように危険を減らす対策をしよう。

体験ワークの内容 耐震マットの効果を体感します。



日常にも役立つ防災グッズをつくってみたい

防災グッズ づくり



買い物や乗り物、エレベーターの中など、災害はいつ起こるかわかりません。携帯電話の予備電源や雨具・防寒具などを荷物に入れて外出時も災害に備えておこう。

体験ワークの内容 防災用品を携帯でき、非常時はロープとして使えるパラコードキーホルダーをつくります。



ほかにもいろいろな体験ワークをご用意しています!



⑥ 災害をイメージする

被害想定動画視聴や被災体験談から学ぼう



⑦ 地図からみる防災

北区の地形を把握し、ハザードマップを読み解こう



⑧ 防災クイズ

ジシン本博士になろう
クイズで学ぶ北区の防災



⑨ 7日を生き抜く備蓄

家族に必要な備蓄量や備蓄方法を知ろう



⑩ 非常持出袋紹介

乳幼児連れママ、子ども用、大人用など具体例をご紹介



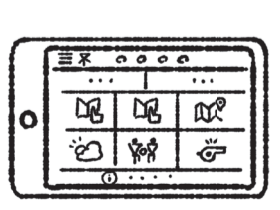
⑪ 防災アイデア・グッズ紹介

身近なものの活用法や最新グッズなどをご紹介



⑫ WEB171体験

体験利用日(毎月1・15日)に実際に使ってみよう



⑬ 災害時のスマホ活用

安否確認方法や防災アプリをご紹介



⑭ 水害をイメージする

北区で水害が起こったら? 対策を学ぼう



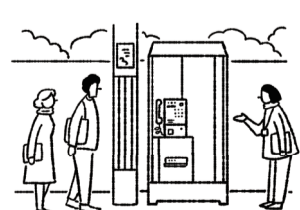
⑮ 台風に備える

直前でも間に合う?! 我が家の台風対策を考えよう



⑯ 災害時のストレスケア

軽い体操やストレッチなどで避難生活を乗り切ろう



⑰ まちあるき

防災の目線でまちを一緒に歩いてみよう